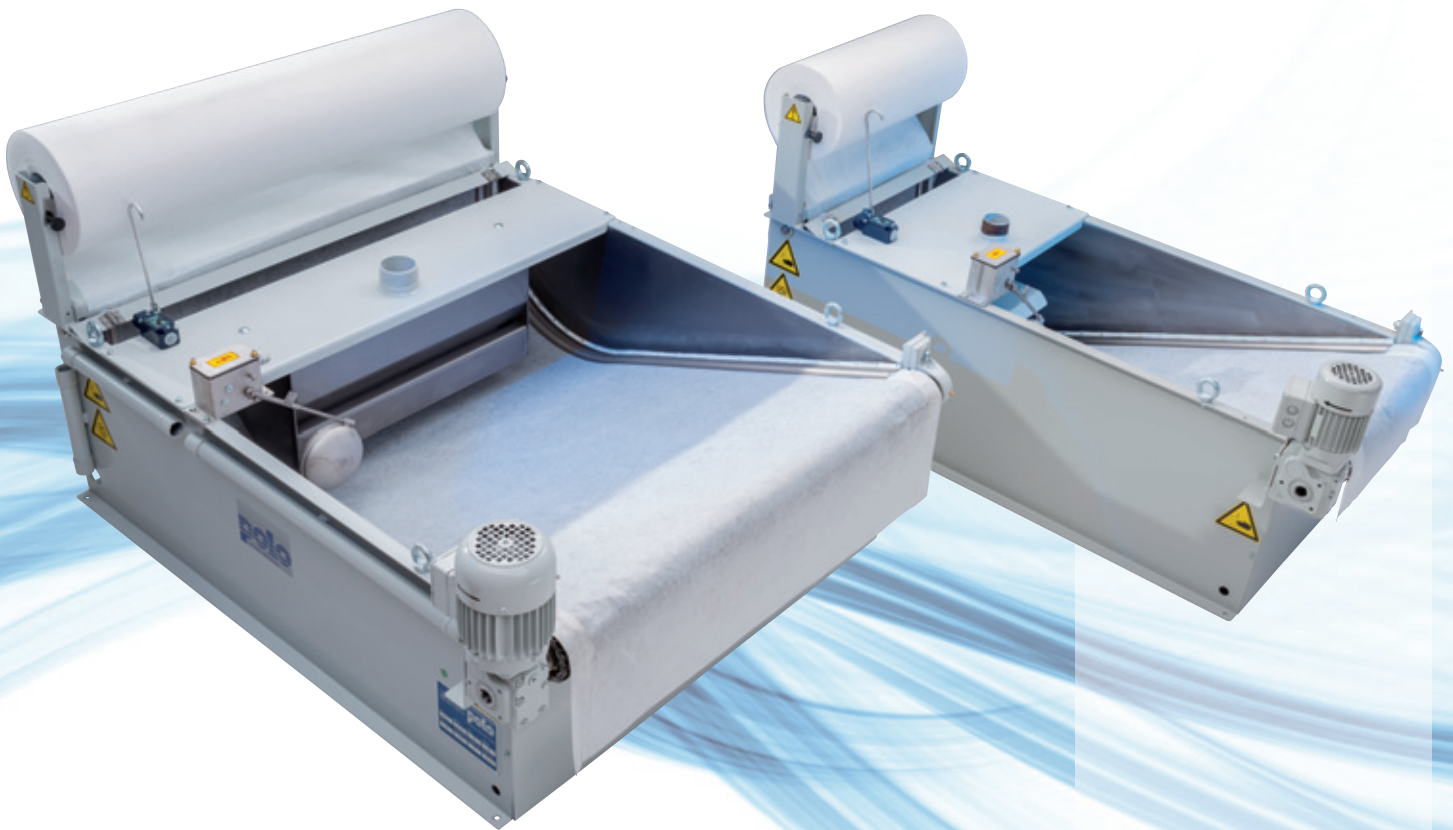


Schrägbettfilter

Inclined Bed Filter



Höchste Prozesssicherheit

Der POLO Schrägbettfilter SB reinigt vollautomatisch viele verschiedene Flüssigkeiten. Das Besondere ist die einzigartige Vliesführung. Im Gegensatz zu herkömmlichen Modellen wird das Vlies nicht gezogen, sondern getragen. Dieses Anti-Reiß-Prinzip ermöglicht den Einsatz extrem dünn und somit preisgünstiger Vliese, das sorgt für höchste Prozesssicherheit.

Ultimate process security

The fully automated POLO Inclined Bed Filter SB is suitable for the purification of many different liquids. Unique guidance of the filter medium is a special feature. Unlike conventional models, the filter medium is not pulled but carried. This anti-tear principle makes it possible to use extremely thin and therefore competitively priced filter media, ensuring the highest process security.

Einzigartige Vliesführung
 (Anti-Reiß-Prinzip)
 Unique guidance of the filter
 medium (anti-tear principle)

Weniger Vliesverbrauch durch
 hohen Flüssigkeitsspiegel
 Reduced filter medium
 consumption due to high
 liquid level

Exakte Trennung Rein-
 /Schmutzwasser
 Precise separation of
 clean/dirty water

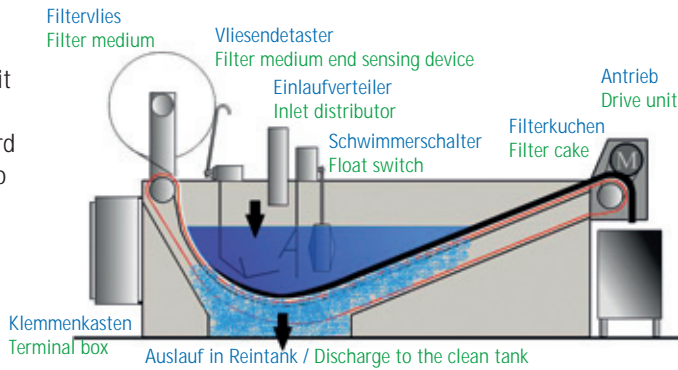


Schrägbettfilter SB

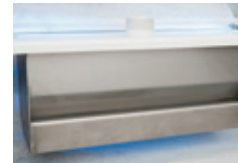
Inclined Bed Filter SB

Weniger Vliesverbrauch

Der POLO Schrägbettfilter SB arbeitet mit einer endlosen Transportkette, die das Filtervlies materialschonend trägt. Es wird eine extrem tiefe Filtermulde gebildet, so dass ein hoher Flüssigkeitsspiegel entsteht. Der Vliesverbrauch wird dadurch entscheidend begrenzt. Der Filterprozess ist sicher und effizient.



Dichtung seitlich
Lateral seal



Einlaufverteiler
Inlet distributor



Vliesendetaster
Filter medium end sensing device



Schwimmerschalter
Float switch

Reduced filter medium consumption

The POLO Inclined Bed Filter SB works with an endless transport chain that carries the filter medium, protecting the material. An extremely deep filter trough is formed, resulting in a high liquid level. This effectively limits consumption of the filter medium. The filtering process is secure and efficient.



Filtermulde / Filter trough



Grundlagen der Filtration

The principles of this filtration:

www.polo-filter.com/Produkte-Bandfilter-Schwerkraftfilter.html



Information und weitere Maße:

Information and more dimensions:

www.polo-filter.com/Produkte-Bandfilter-Schwerkraftfilter-SB.html

Die Fotos zeigen teilweise Zusatzausstattungen.
Some of the photos show additional equipment

| Standardmaße | Standard sizes | SB-A0.3 | SB-A0.4 | SB-A0.8 | SB-B0.8 | SB-B1.6 | SB-C2.4 |
|--|------------------------------------|-------------|---------|---------|---------|---------|---------|
| Länge | Length | 1220 | 1640 | 2590 | 1640 | 2640 | 2765 |
| Breite | Width | 745 | 745 | 793 | 1260 | 1220 | 1766 |
| Höhe | Height | 704 | 850 | 850 | 850 | 935 | 1040 |
| Gewicht ca. (kg) | Weight approx. (kg) | 90 | 120 | 180 | 220 | 320 | 750 |
| Inhalt ca. (Liter) | Volume approx. (litres) | 40 | 100 | 250 | 200 | 420 | 700 |
| Durchlaufleistung max. (l/min) Emulsionen* | Throughput max. (l/min) emulsions* | 170 | 220 | 400 | 440 | 800 | 1200 |
| Durchlaufleistung max. (l/min) Öle* | Throughput max. (l/min) oils* | 85 | 110 | 200 | 220 | 400 | 600 |
| Anschlusswerte (kW) | Connected load (kW) | 0,25 | 0,25 | 0,25 | 0,25 | 0,37 | 0,37 |
| Versorgungsspannung | Supply voltage | 400 V 50 Hz | | | | | |

*Definition der Durchlaufleistung: Emulsionen und wässrige Medien bis 1 mm²/sec bei 20°C und Öle bis 15 mm²/sec bei 20°C

*Definition of throughput: emulsions and watery media up to 1 mm²/sec at 20°C and oils up to 15 mm²/sec at 20°C

Technische Änderungen, die dem Fortschritt dienen, vorbehalten.
Technical changes in the course of development reserved.



POLO Filter-Technik · Service

POLO Filter-Technik Bremen GmbH

In den Ellern 6 · 28832 Achim

Tel. +49 (0) 421 23802-0

info@polo-filter.com

POLO Service GmbH

Goethestraße 36 · 88214 Ravensburg

Tel. +49 (0) 0751 36 60 26 8-0

info@polo-service.de

Unsere Gebietsvertretungen im In- und Ausland finden Sie auf der Internetseite

Art.No I100248 · GD 14028 · Design und Foto www.studiob.de · iStock olgaaltunina, AVvector, nicharos

PODR-04/0



QR-Codes
einscannen
und mehr
erfahren.

www.polo-filter.com